



SOLUTIONS POUR  
ASCENSEURS

DEPUIS 1978  
LIFT SOLUTIONS SINCE 1978

## KIT KARA

Kit d'adaptation pour ascenseurs "sans machinerie"  
Adaptation kit for lifts "without machinery"



CANopen  
LIFT  
© CIB

# KIT KARA

Kit d'adaptation pour ascenseurs "sans machinerie"  
Adaptation kit for lifts "without machinery"



## Adaptation Electrique / Electrical adaptation

spécificités  
specificities

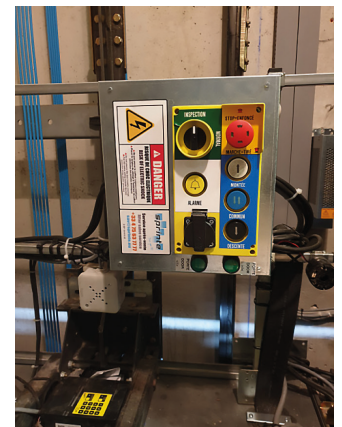
L'armoire ASP116 Evolution intègre sur le palier l'ensemble des cartes, variateur de fréquence et convertisseur de secours.

Cette armoire peut piloter la machine en place sans son remplacement  
(le type de codeur et tension de frein sont à préciser lors de la commande).

The ASP116 Evolution cabinet integrates on the bearing all the cards, frequency converter and emergency converter.

This controller can control the existing machine no replacement is needed  
(the type of encoder and brake voltage are to be specified when ordering).

*Innovation Sprinte!  
Jet another!*



## Adaptation Mécanique / Mechanical adaptation

### Avant / Before



spécificités  
specificities

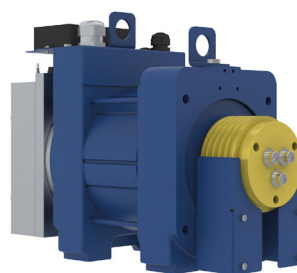
Notre machine synchrone avec son kit d'adaptation châssis, permet un logement en lieu et place.

- La durée des câbles gainée est contrôlée par l'armoire ASP116 Evolution.
- Le compteur de démarrage propose des alertes avant le remplacement des câbles.
- Le compteur de démarrage se remet à zéro sans demande spécifique auprès des services Sprinte.

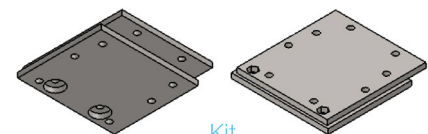
Our synchronous machine with its frame adaptation kit, allows a quick installation.

- The cable length is controlled by the ASP116 Evolution cabinet.
- The start counter provides alerts before replacing the cables.
- The start counter resets to zero without specific request from Sprinte services.

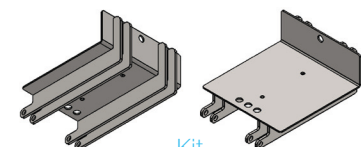
### Après / After



SM132-35



Kit  
d'adaptation châssis  
Frame adaptation kit



Kit  
de mise en place machine  
Frame adaptation kit

**sprinte**  
Move your lift  
Lift solutions since 1978  
Solutions pour ascenseurs  
depuis 1978

Sprinte Ascenseurs 07

8 Route du Barrage  
07250 Le Pouzin / France  
Tel: +33 4 75 63 77 77  
E-mail: contact@sprinte.eu  
Web: www.sprinte.eu  
E-commerce: www.sprinte.eu/store

**sprinte**  
Move your lift  
Agence  
Paris

Sprinte Paris IDF

24/30 Avenue du Gué Langlois  
Le Dôme de Rantilly - Lot D35  
77 600 Bussy Saint Martin / FR  
Téléphone: + 33 1 64 44 22 83  
E-mail: agence-paris@sprinte.eu