

MONTAGE

 **sprintte**
move your lift

 **tetra**

Objectifs de la formation

- Présentation du packaging
- Fixation armoire et résistance de freinage
- Alimentation et 1er raccordement
- Mise en provisoire
- Auto-tuning
- Installation des éléments en gaine
- Montage de la sélection K05SP
- Installation de la boîte à bouton cabine



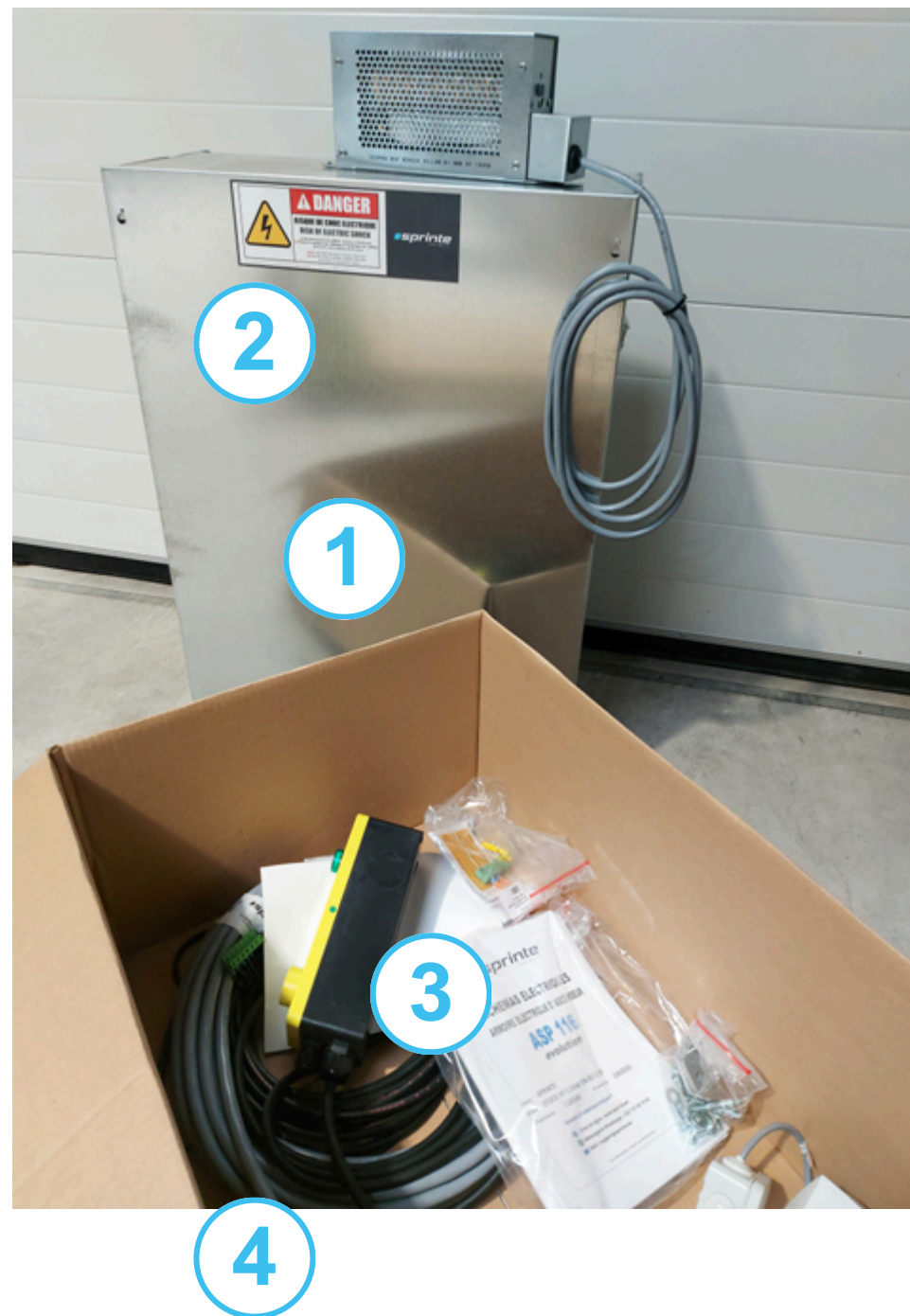
PRÉSENTATION DU PACKAGING



tetra

sprinte
move your lift

Packaging de la machinerie

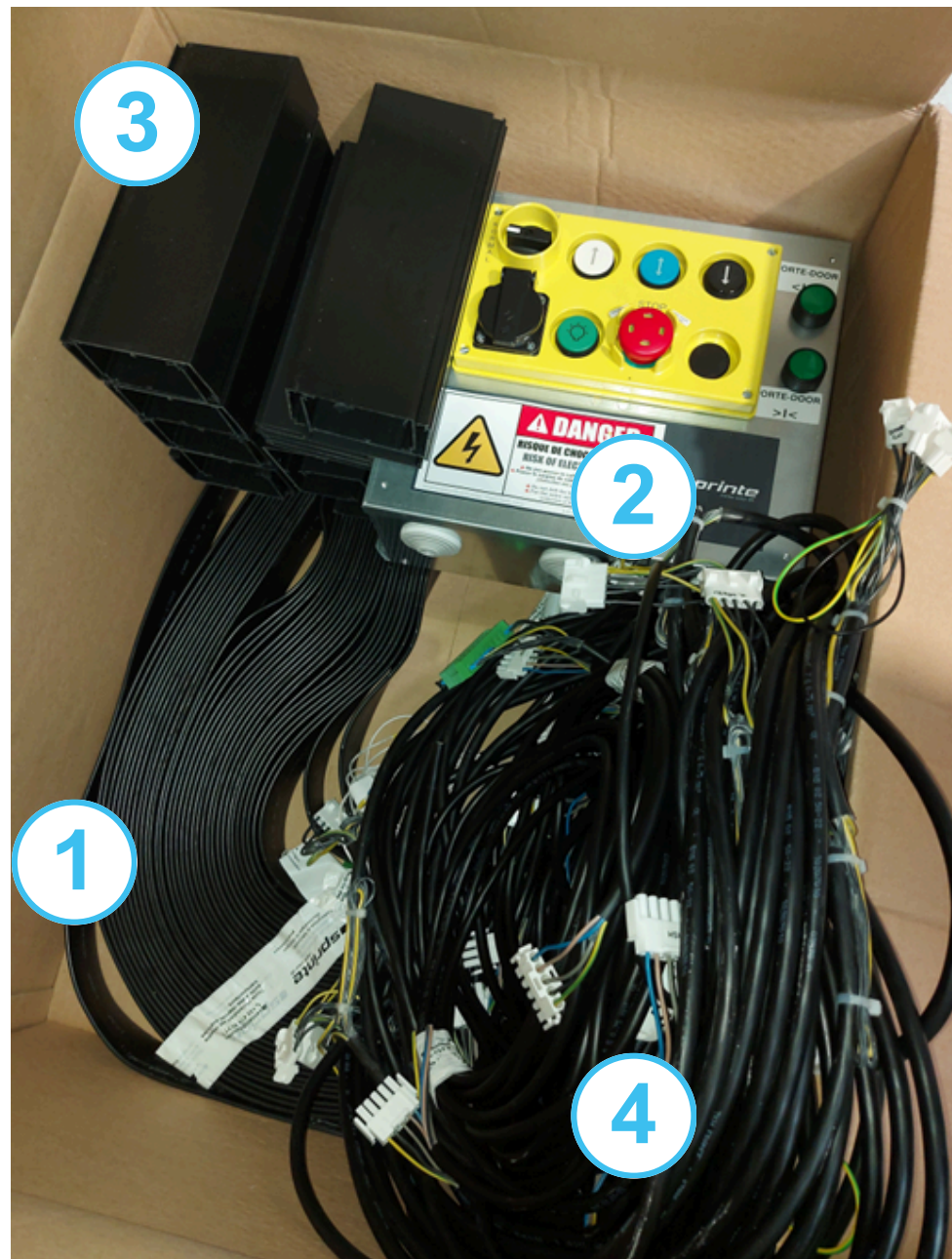


- ① Armoire
- ② Résistance
- ③ Boite de rappel
- ④ Câble électrique, raccordement armoire



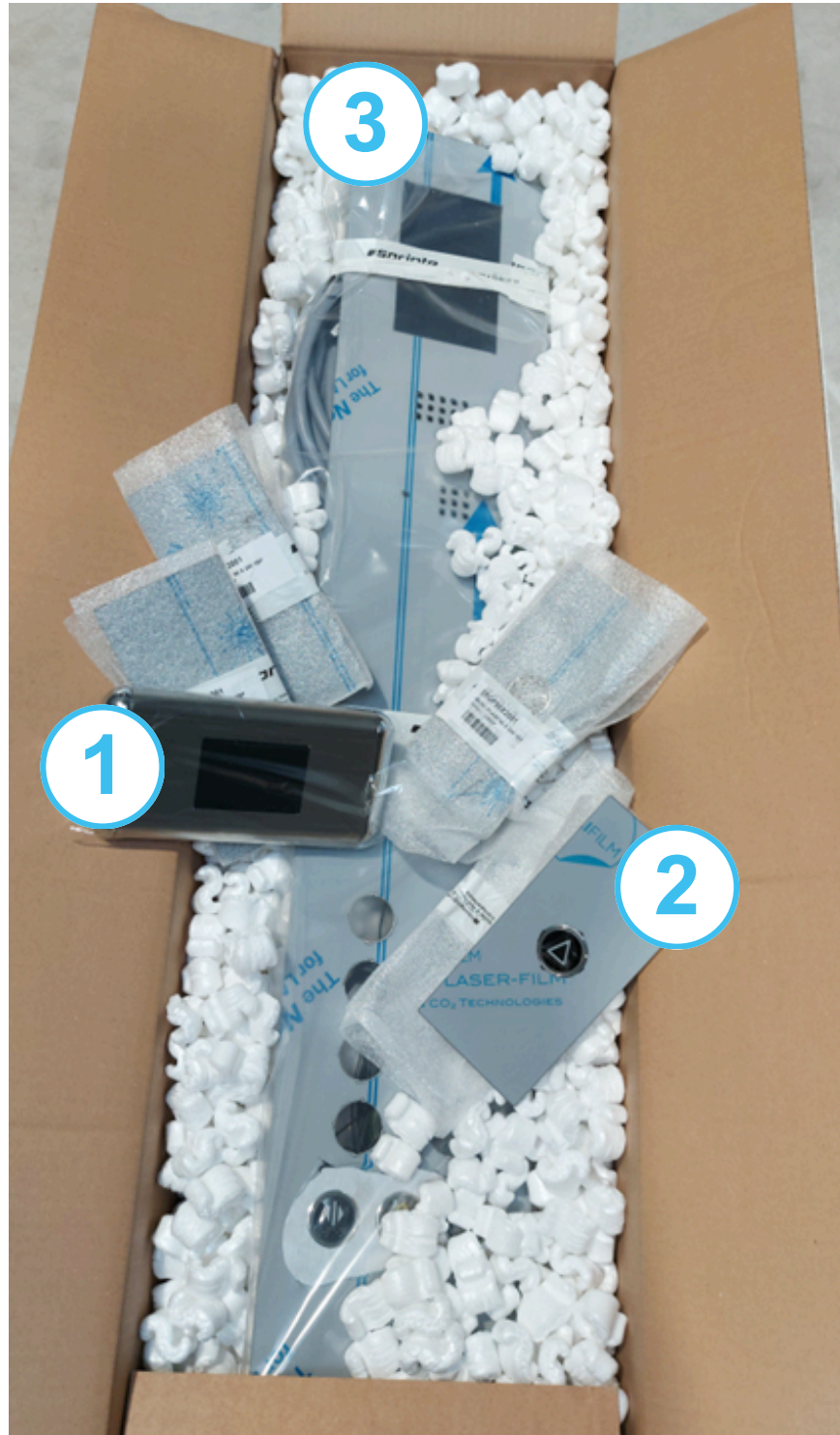
Un seul câble de puissance est fourni pour aller du DTU-ARMOIRE et ARMOIRE-MACHINE.

Packaging de la gaine



- ① Pendentif
- ② Boite d'inspection...
- ③ Goulotte à mettre devant chaque porte palière
- ④ Filerie gaine

Packaging de la cabine



- ① Plastron avec afficheur palier
- ② Plastron avec bouton palier
- ③ BAB cabine

FIXATION ARMOIRE ET RÉSISTANCE DE FREINAGE



tetra

sprinte
move your lift

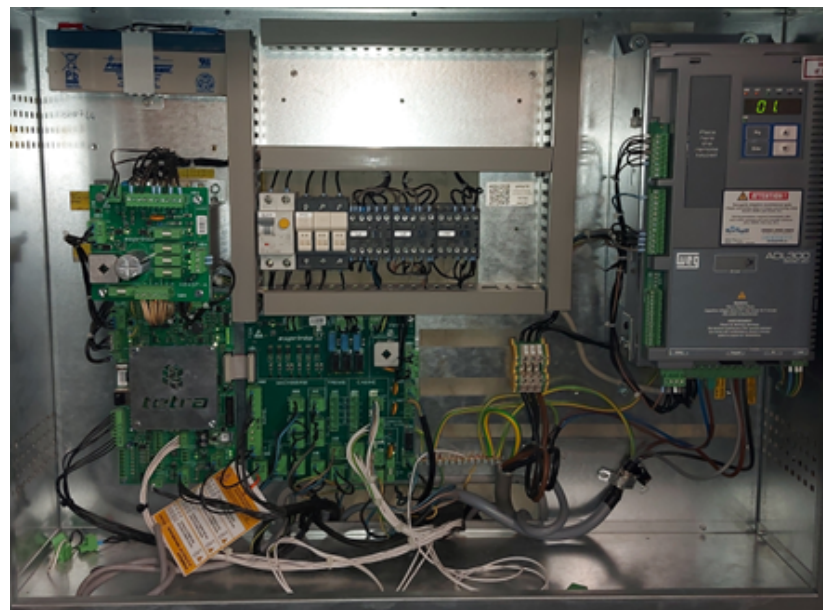
Fixation de l'armoire et résistance de freinage

Pattes de fixation au mur



Boulons de fixation à l'armoire

Goujons de fixation au mur



Laisser un espace libre autour de la résistance de freinage d'1 mètre minimum



La résistance de freinage peut-être amenée à chauffer énormément, veillez à bien l'éloigner de toute matière inflammable, sous peine de risque d'incendie.

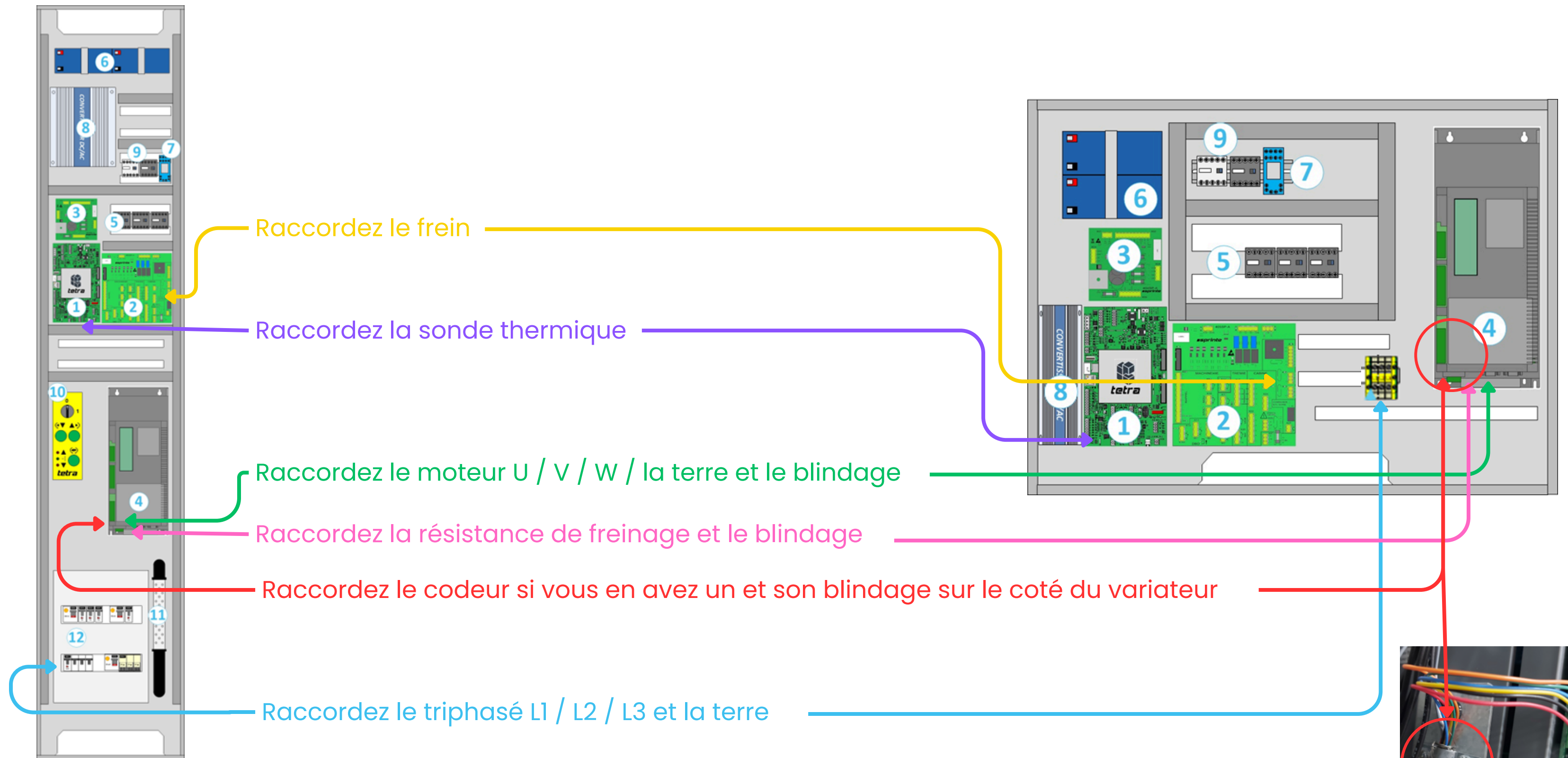
ALIMENTATION ET 1ER RACCORDEMENT



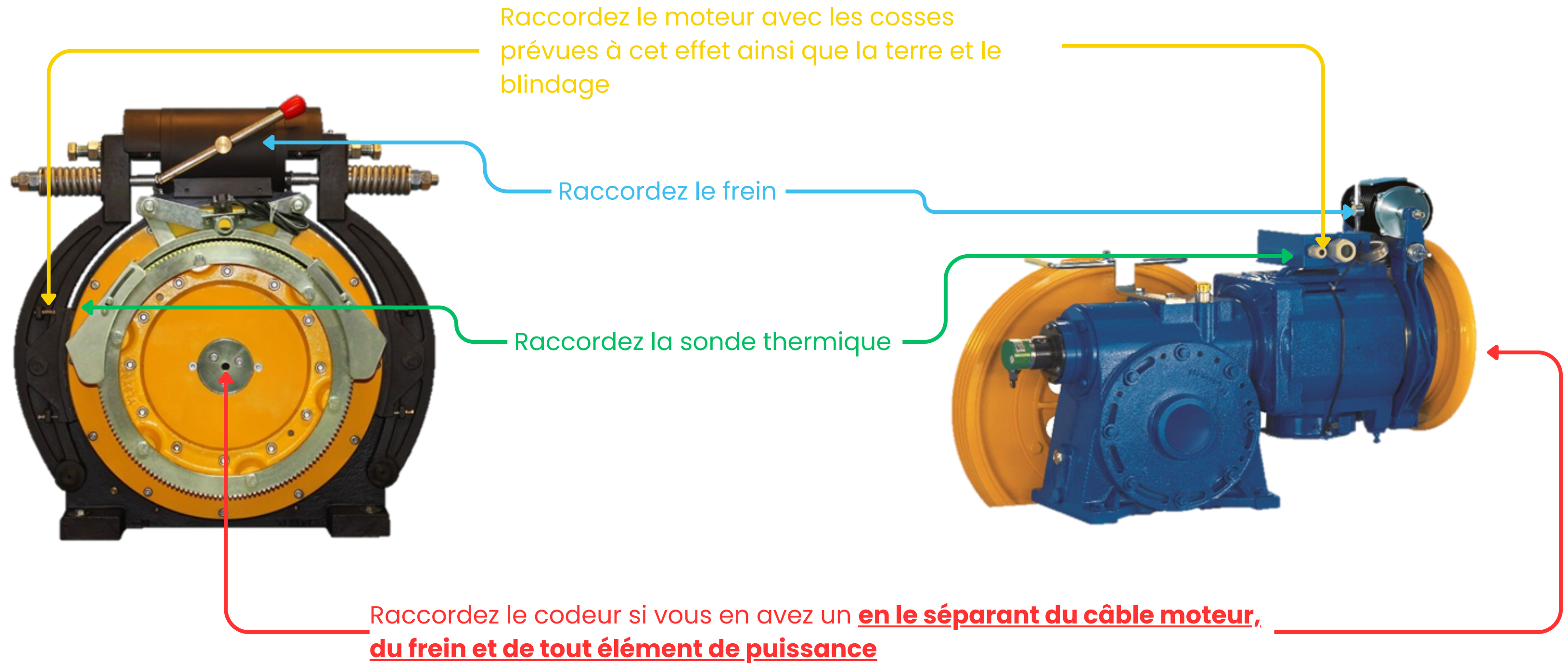
tetra

sprinte
move your lift

Alimentation et 1er raccordement



Alimentation et 1er raccordement



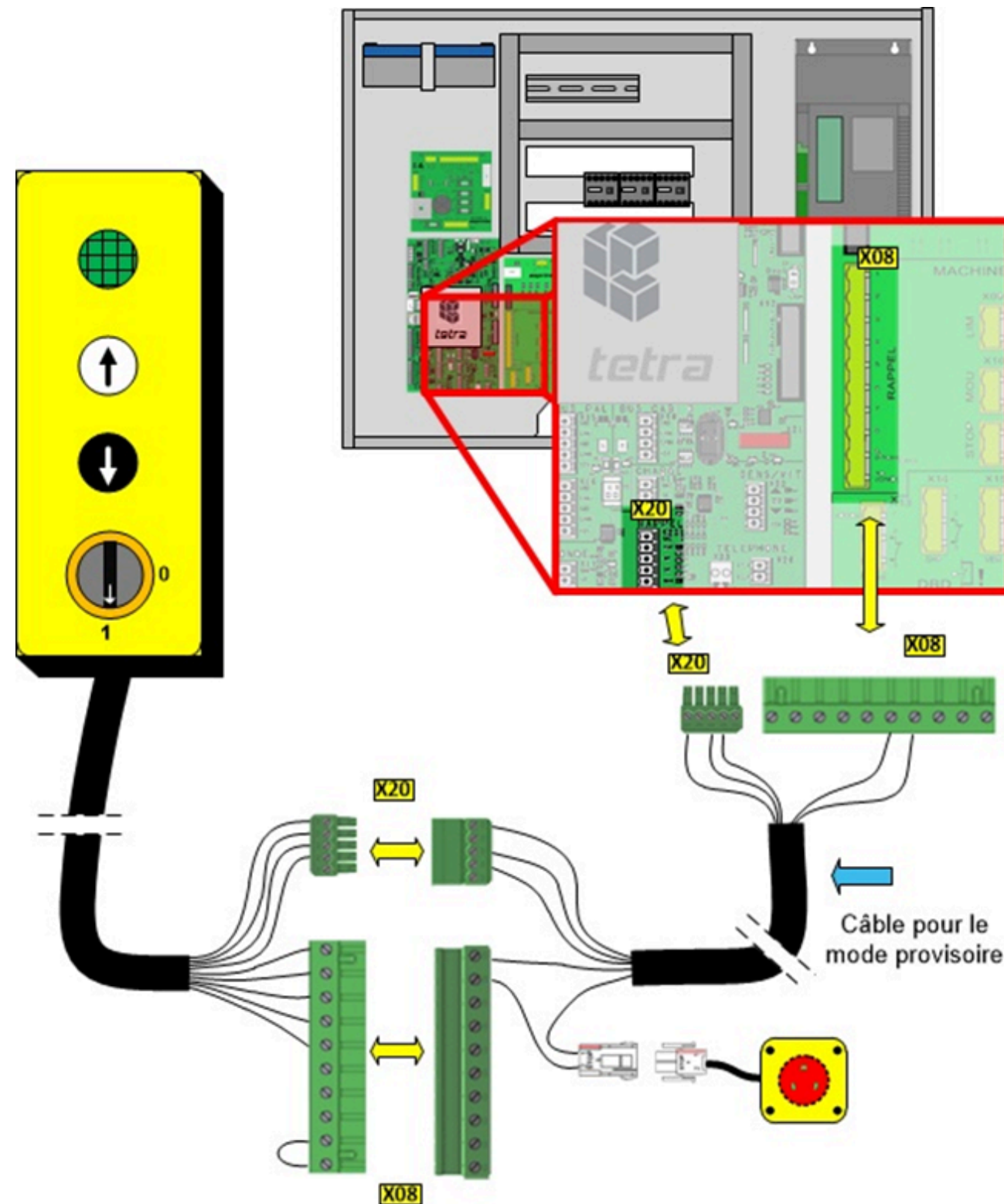
MISE EN PROVISOIRE



tetra

sprinte
move your lift

Mise en provisoire



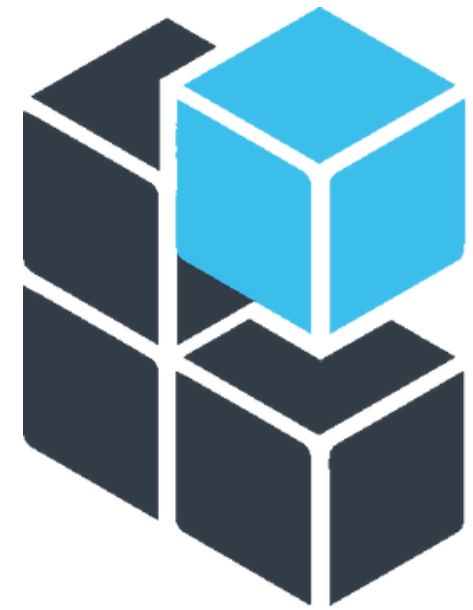
Raccordez la manœuvre de chantier sur :

- la carte **400SP** en **X20**
- la carte **405SP** en **X08**

Pour la mise en provisoire 2 possibilités :

- Utilisation du boîtier de déplacement provisoire conventionnel
- Utilisation du boîtier de rappel de l'armoire avec un câble spécifique fourni

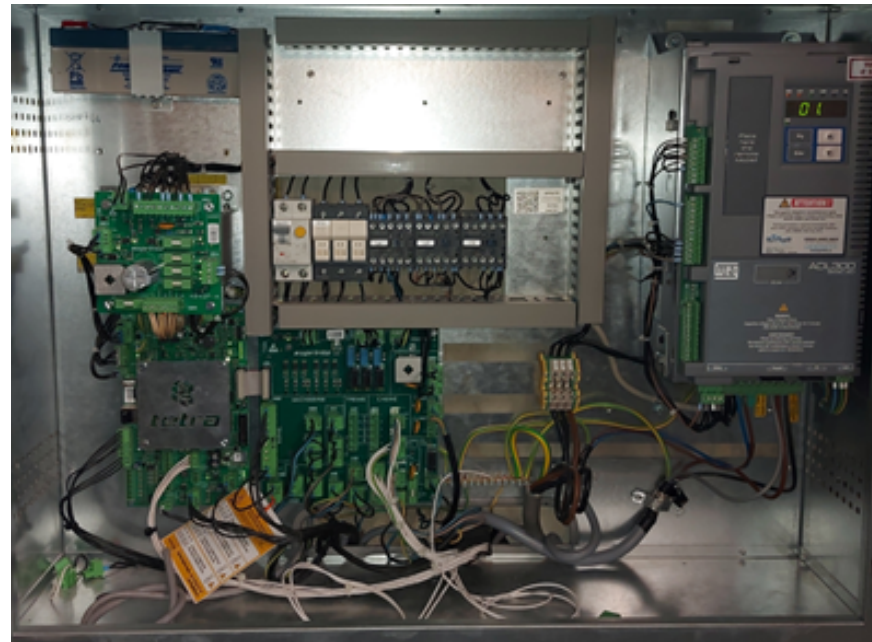
AUTO-TUNING



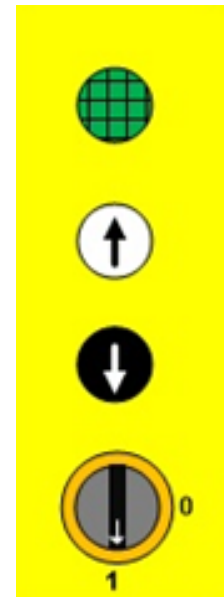
tetra

sprinte
move your lift

Auto-tuning



Armoire installée



Manœuvre de chantier
raccordée



Machine raccordée



Attelage

1- Mettez les données moteur dans le variateur (tension, intensité, puissance, tr/min...). Pour ça, il faut aller dans l'application : Personnalisation – Equipement – Traction – Moteur

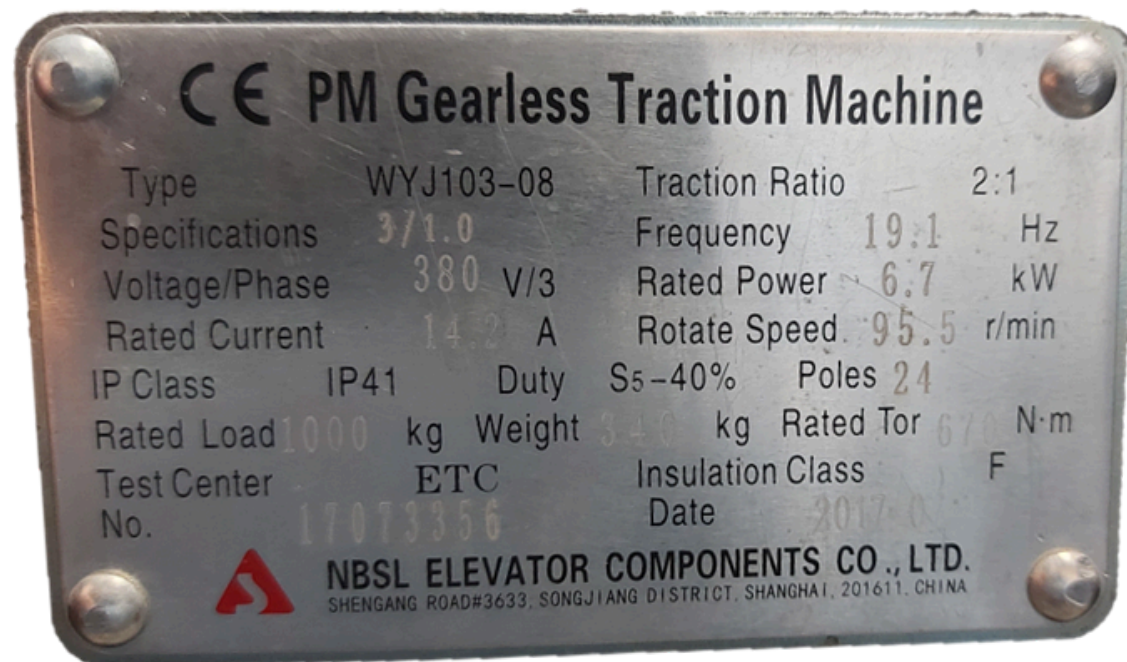
2- En bas du menu moteur, faite l'auto-tuning moteur et suivez les instructions

3- Mettez les données codeur dans le variateur (nbr de point, alimentation...). Pour ça, il faut aller dans l'application : Personnalisation – Equipement – Traction – Codeur

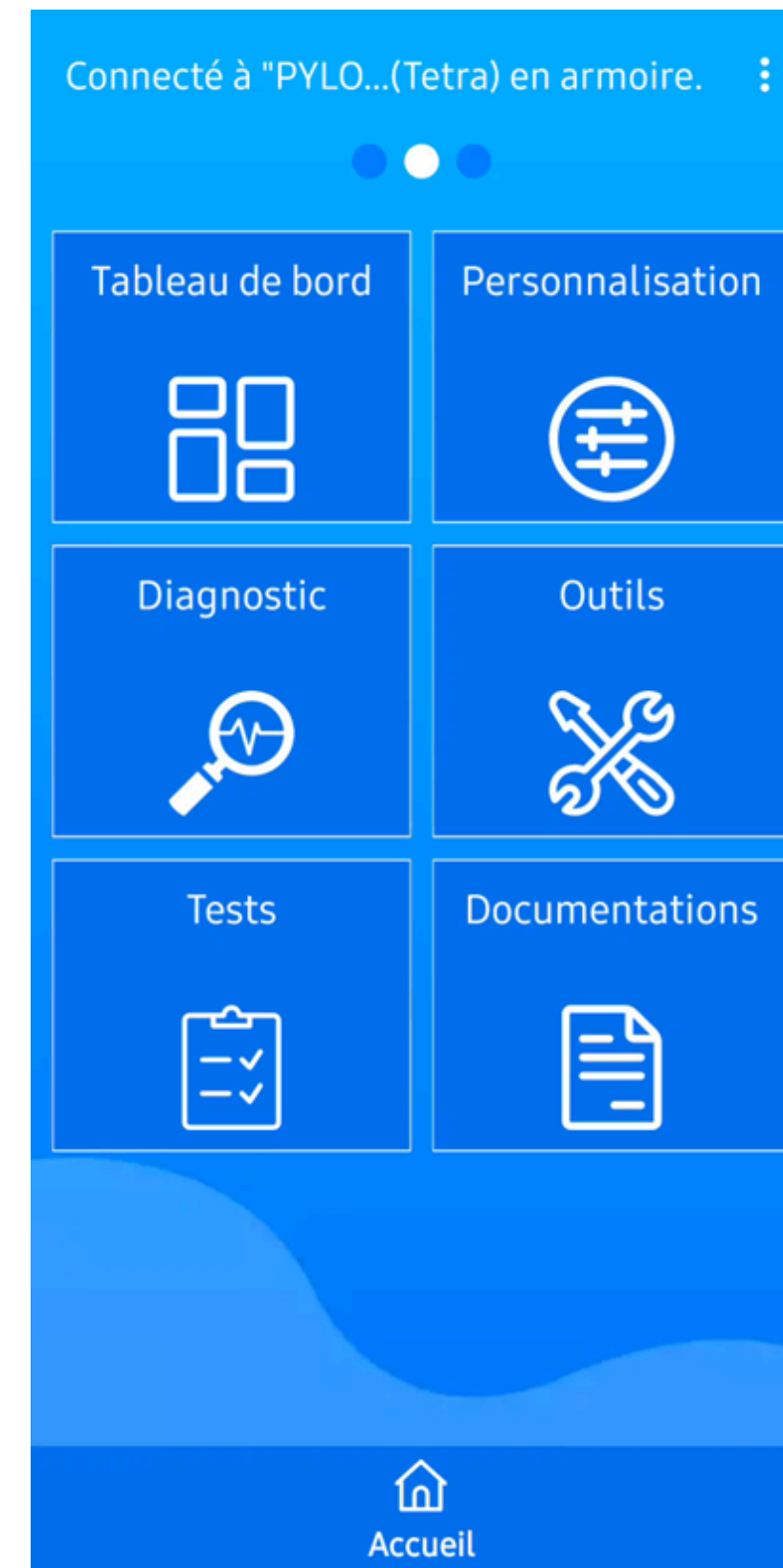
4- En bas du menu codeur, faite l'auto-tuning codeur et suivez les instructions

Auto-tuning moteur

Gearless Sprinte

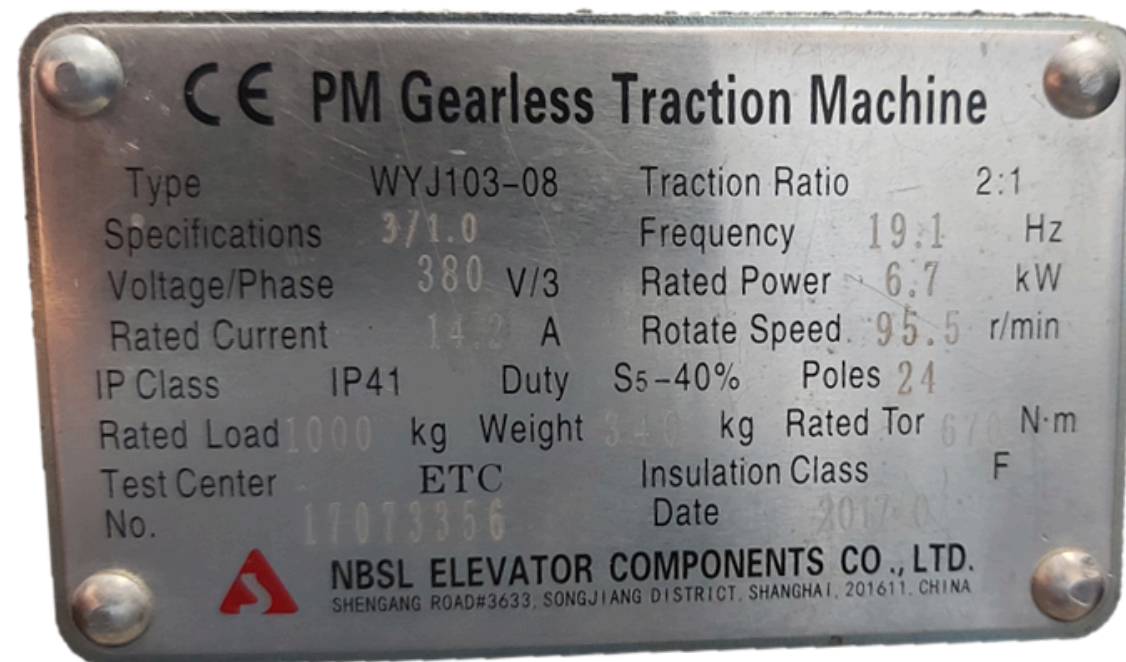


“Vidéo”



Auto-tuning codeur

Gearless Sprinte



“Vidéo”

Personnalisation>...s>Traction>Moteur

- Tension nominale: 380.00 V
- Intensité nominale: 14.2 A
- Vitesse tr/min: 95 tr/min
- Vitesse Cabine équivalente: 1.000 m/s
- Pôles: 24
- Couple: 673.48 Nm
- Puissance: 6.70 kW

Auto tuning moteur

Accueil

INSTALLATION DES ÉLÉMENTS EN GAINÉ



tetra

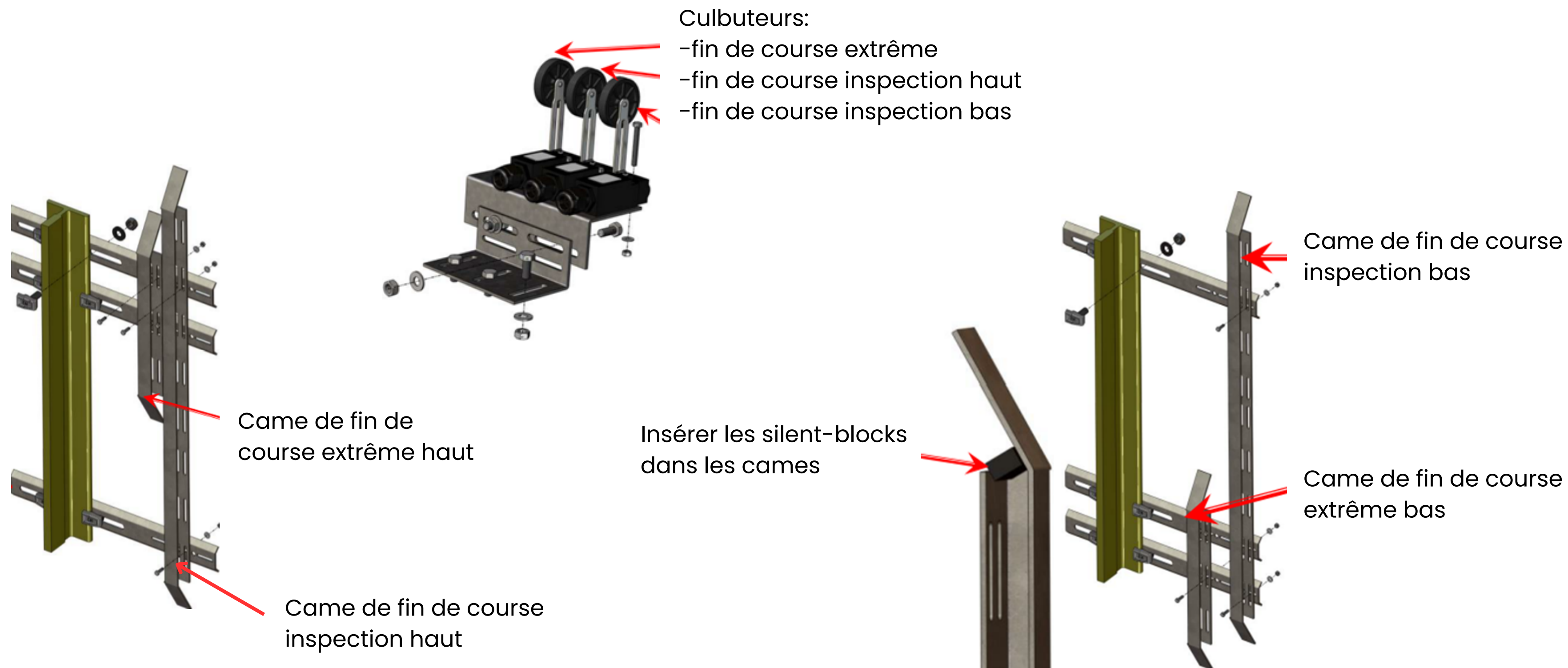
sprinte
move your lift

Installation des éléments en gaine

Une fois tous les éléments du toit de cabine démontés, bien définir les emplacements des comes, de la sélection et du pendentif en faisant attention à la boîte à bouton cabine.



Installation des éléments en gaine



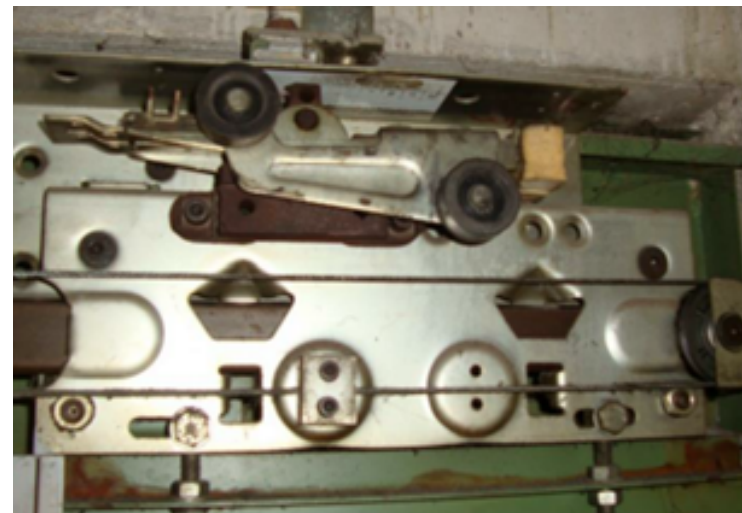
Installation des éléments en gaine

Raccordement des ...

des afficheurs paliers



... des serrures



de la poulie tendeuse et autres éléments en cuvette



des boutons paliers



PACKAGING ET MONTAGE DE LA SÉLECTION K05SP



tetra

sprinte
move your lift

Packaging de la sélection K05SP



- 1 Pattes de fixation de la bande
- 2 Ressort de tension de la bande inox
- 3 Kit visserie
- 4 Equerres de fixation du lecteur
- 5 Lecteur K05SP
- 6 Bande inox codage de la position



Avant toute opération de montage, notez le sens de fixation du lecteur sur la cabine.

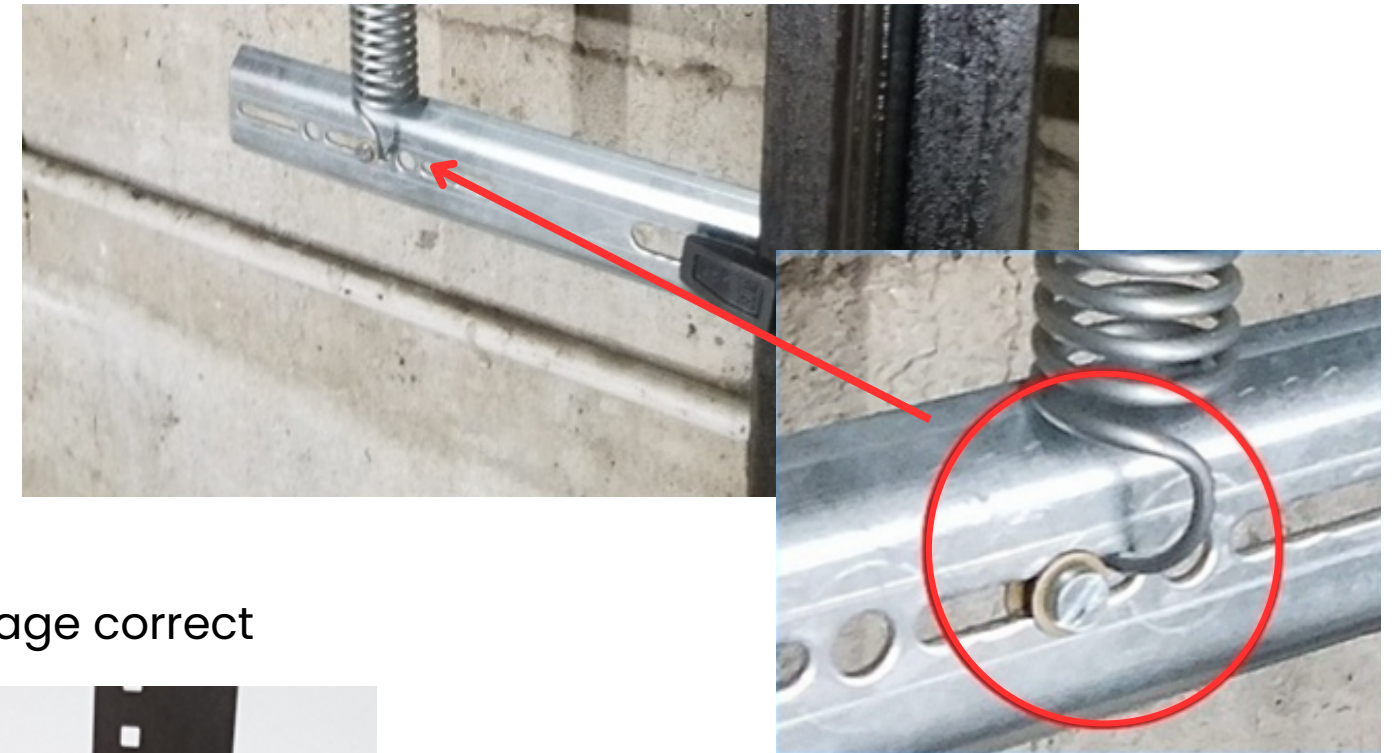
Le lecteur se positionne vers le bas et **le câble se situe vers le haut.**

Montage de la sélection K05SP

Fixation en haut de gaine



Fixation en bas de gaine



Montage incorrect

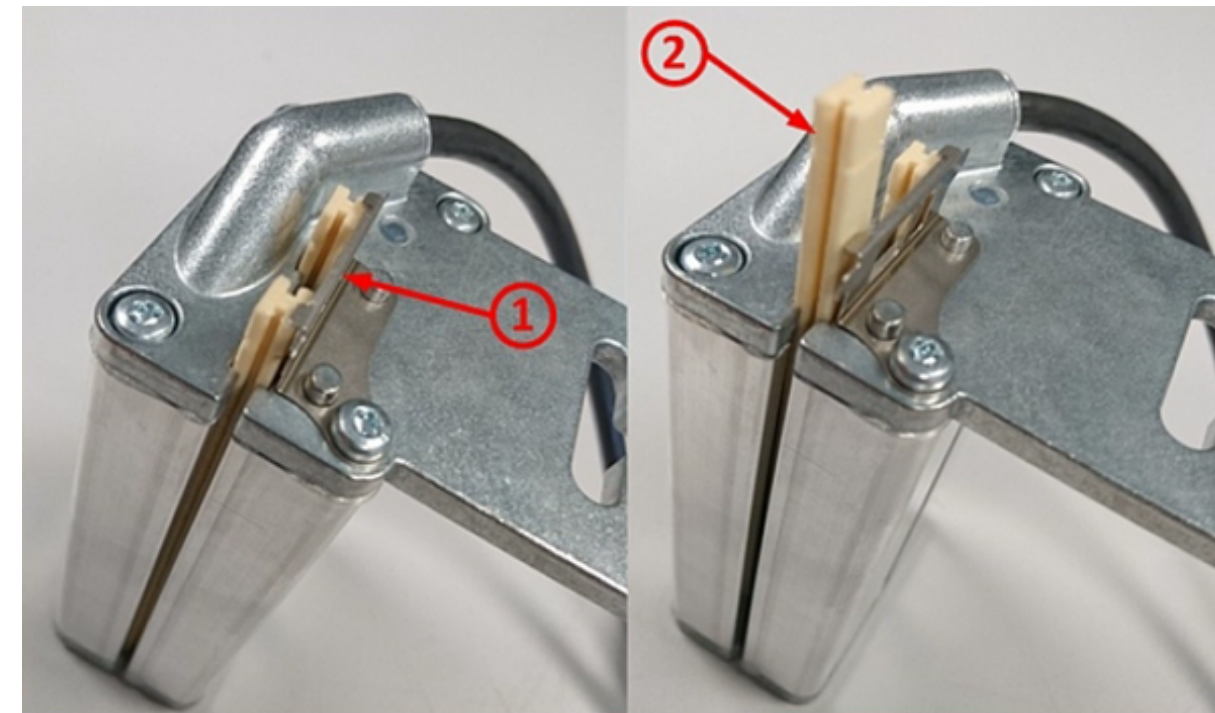
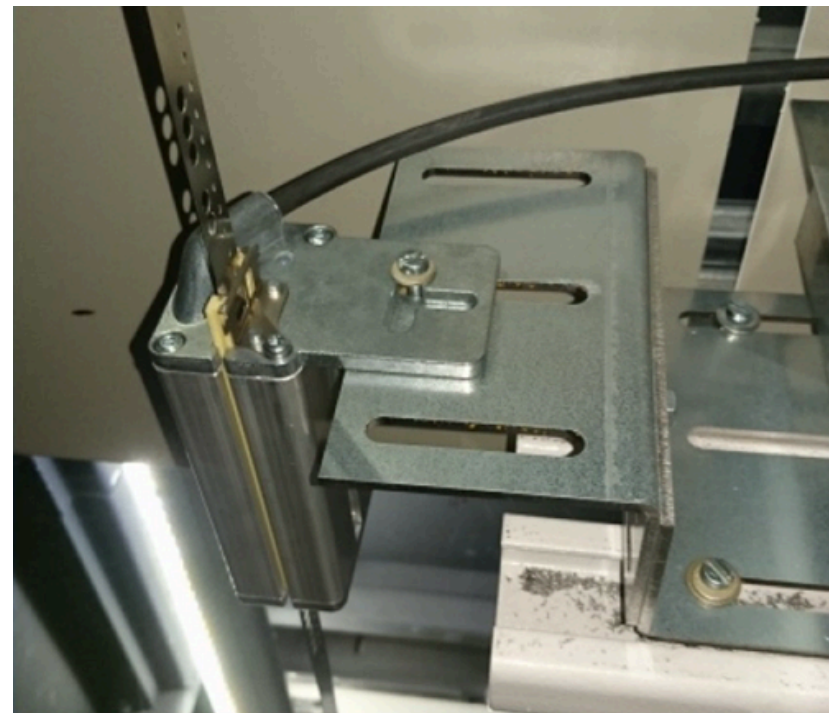


Montage correct



Montage de la sélection K05SP

Assemblez et fixez les équerres sur le toit de cabine puis fixez le lecteur dessus, sans serrer pour pouvoir ajuster à l'insertion de la bande.



Ecartez légèrement la languette métallique (1) puis retirez le coulisseau par le haut (2). Insérez la bande et replacez le coulisseaux.



Vérifiez bien la présence du 2ème coulisseau, ajustez le lecteur de manière à ne pas créer de courbure ou déformation de la bande.

INSTALLATION DE LA BOITE À BOUTON CABINE



tetra

sprinte
move your lift

Installation de la BAB cabine

Bien déterminer l'emplacement de la boîte à bouton cabine.



Attention aux pendentifs lors de la découpe cabine.

Merci pour votre attention

