

Mise à jour du logiciel TETRA

Pour mettre à jour le logiciel de l'armoire TETRA , télécharger le fichier **UpdateTetra_vXXXX.YY.tar.gz.gpg** sur notre site internet <https://www.sprinte.eu/lift/index.php/docs-fr/#164-122-tetra-1762181675> ou en flashant le QR code ci-contre .

(Vous pouvez également contacter notre SAV à l'adresse technique@sprinte.eu pour vous procurer ce fichier).

Par souci de sécurité, l'armoire n'accepte pour les mises à jour que les fichiers de ce type qui sont authentifiés et fournis par Sprinte

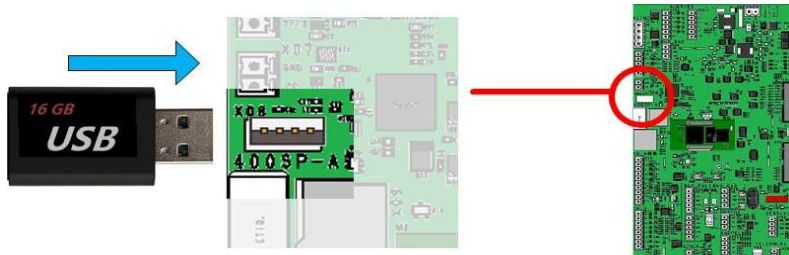


REMARQUE

Si le fichier que vous avez téléchargé ou qui vous a été transmis est au format ZIP , vous devrez impérativement le décompresser avant de pouvoir l'utiliser. Le fichier de mise à jour doit obligatoirement porter l'extension **.GPG** pour être reconnu par la carte contrôleur 400SP.

ÉTAPE 1

Copiez le fichier à la racine d'une clé USB vide, et insérez la clé sur le port USB de la carte 400SP; patientez quelques secondes pour qu'elle soit détectée.



ÉTAPE 2

Lancez la mise à jour depuis l'application Sprinte Control. Allez pour cela dans le menu

OUTILS ► MAINTENANCE ARMOIRE

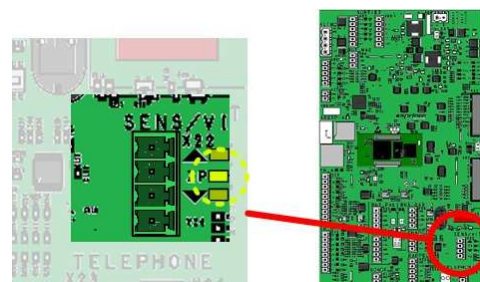
et sélectionnez "Mise à jour de l'armoire" puis confirmer.



ÉTAPE 3

Après environ 40s l'armoire redémarre.

Lorsque les leds de sens restent allumées fixes et que la led du voyant de zone de porte clignote sur la carte 400SP (X22), le processus de mise à jour a commencé;

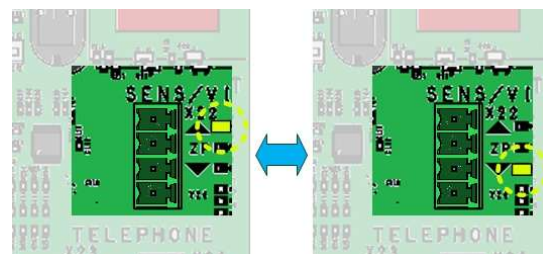


REMARQUE

A titre indicatif , la mise à jour complète dure environ 5 minutes pour un ascenseur 2 niveaux et 8 min pour un ascenseur 8 niveaux

ÉTAPE 4

Quand les leds de sens sur la carte 400SP (X22) clignotent alternativement, la mise à jour est terminée.



ÉTAPE 5

Après quelques secondes les leds s'éteignent, l'armoire est opérationnelle avec la nouvelle version de logiciel.

Vous pouvez retirer la clé USB.

